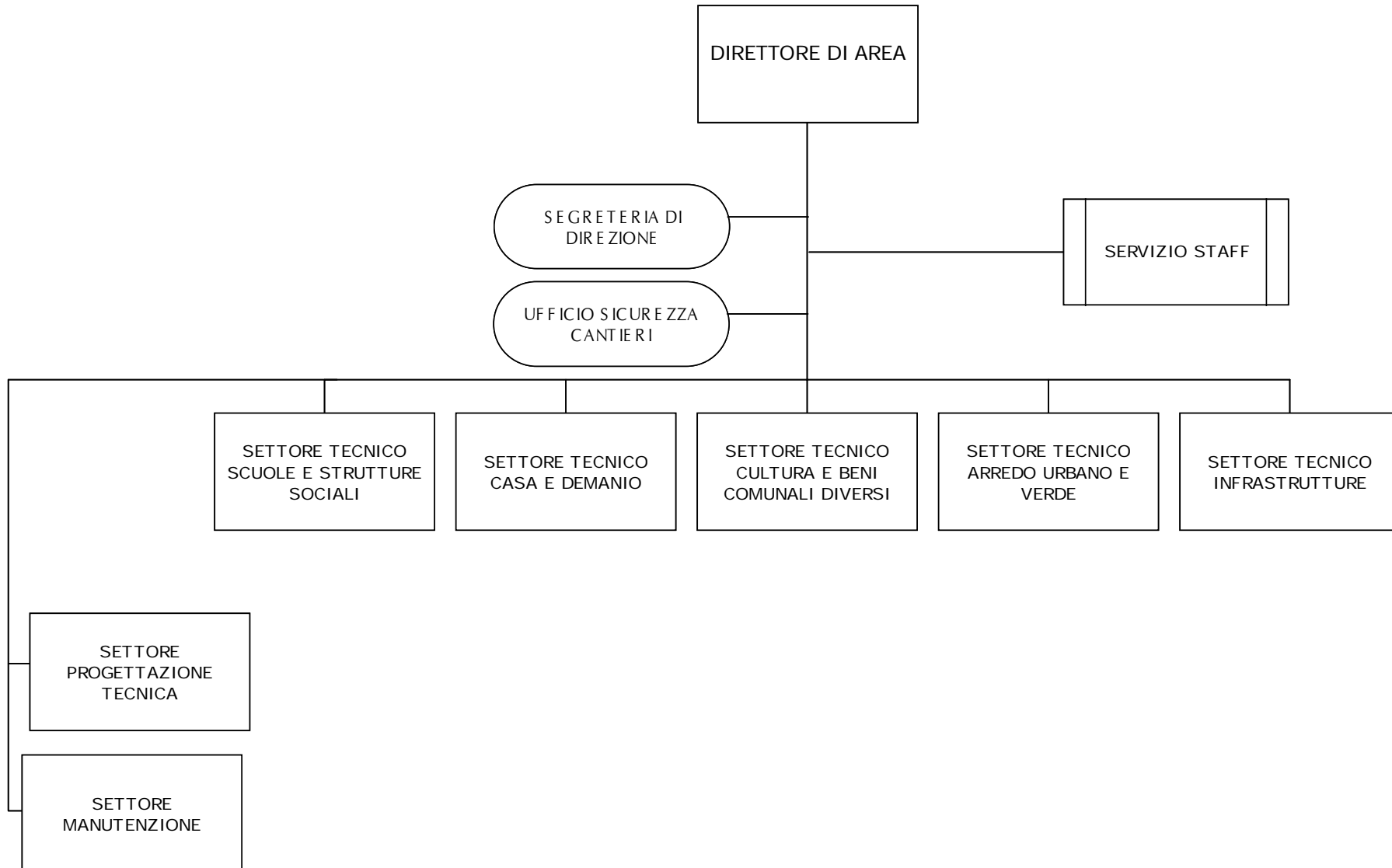


AREA TECNICA

AREA TECNICA



AREA TECNICA

UNITA' ORGANIZZATIVE	COMPETENZE
<p style="text-align: center;">SETTORE PROGETTAZIONE TECNICA</p>	<ul style="list-style-type: none"> ● Supporto tecnico alla D.C. Infrastrutture e Lavori Pubblici per la programmazione degli interventi di nuove costruzioni, ristrutturazioni, manutenzione straordinaria di edifici esistenti per tutte le destinazioni d'uso ● Progettazione integrata (opere edili e impianti tecnologici) di edifici comunali nuovi, ristrutturazioni e interventi di manutenzione straordinaria di edifici esistenti per tutte le destinazioni d'uso (scuole, impianti sportivi, uffici, musei e sedi culturali, cimiteri, edilizia assistenziale, ERP, ecc.) a supporto delle esigenze delle Direzioni committenti ● Verifica delle congruità dei progetti di competenza e degli interventi eseguiti da terzi (concessionari/affittuari/sponsor/professionisti) anche a scomputo degli oneri di urbanizzazione ● Verifica, controllo e validazione dei progetti (edili, impiantistici, relativi al verde, all'arredo urbano e alla rete stradale) redatti dall'Area o affidati a società/professionisti esterni
<p style="text-align: center;">SETTORE TECNICO SCUOLE E STRUTTURE SOCIALI</p>	<ul style="list-style-type: none"> ● Gestione e coordinamento della fase realizzativa dei lavori (direzione e assistenza lavori, controllo direzioni lavori affidate a terzi, ...), - a supporto delle esigenze delle Direzioni committenti - di nuove opere, ristrutturazione e manutenzione straordinaria degli edifici sede di centri e strutture residenziali per anziani, di strutture per servizi a minori e disabili, di supporto alla famiglia, di accoglienza e supporto per adulti, degli edifici scolastici e dei relativi impianti ● Verifica della congruità degli interventi di competenza eseguiti da terzi (concessionari/affittuari/sponsor) anche a scomputo degli oneri di urbanizzazione
<p style="text-align: center;">SETTORE TECNICO CASA E DEMANIO</p>	<ul style="list-style-type: none"> ● Gestione e coordinamento della fase realizzativa (direzione e assistenza lavori, controllo direzioni lavori affidate a terzi, ...) - a supporto delle esigenze delle Direzioni committenti - di nuove opere, ristrutturazione e manutenzione straordinaria di edifici di edilizia residenziale pubblica, di stabili sede di Uffici Giudiziari e del patrimonio edilizio non di competenza degli altri Settori dell'Area (stabili adibiti a uffici, stabili della Polizia Municipale, dei Settori Zona, ...) e dei relativi impianti; gestione della manutenzione ordinaria degli Uffici Giudiziari ● Verifica della congruità degli interventi di competenza eseguiti da terzi (concessionari/affittuari/sponsor) anche a scomputo degli oneri di urbanizzazione

UNITA' ORGANIZZATIVE	COMPETENZE
<p style="text-align: center;">SETTORE TECNICO CULTURA E BENI COMUNALI DIVERSI</p>	<ul style="list-style-type: none"> ● Gestione e coordinamento della fase realizzativa (direzione e assistenza lavori, controllo direzioni lavori affidate a terzi, ...) - a supporto delle esigenze delle Direzioni committenti - di nuove opere, ristrutturazione e manutenzione straordinaria degli spazi culturali e monumentali, degli edifici sede di musei, teatri, e biblioteche, degli impianti sportivi e degli spazi giovani, delle strutture cimiteriali, di quelle dello stato civile e dei mercati comunali coperti, dei centri di aggregazione ● Verifica della congruità degli interventi di competenza eseguiti da terzi (concessionari/affittuari/sponsor) anche a scomputo degli oneri di urbanizzazione ● Gestione e controllo della manutenzione ordinaria dei cimiteri
<p style="text-align: center;">SETTORE TECNICO INFRASTRUTTURE</p>	<ul style="list-style-type: none"> ● Supporto tecnico alla D.C. Infrastrutture e Lavori Pubblici per la programmazione degli interventi di nuove opere, ristrutturazioni, manutenzione straordinaria di opere e infrastrutture ● Elaborazione di progetti viabilistici correlati alla pianificazione generale e particolareggiata ● Progettazione e realizzazione di opere e infrastrutture stradali (strade, marciapiedi, manufatti di scavalco e sottopassi, tombinature, ...) e relative opere d'arte ● Progettazione, realizzazione e manutenzione della segnaletica stradale ● Gestione delle attività e degli adempimenti di carattere tecnico relativi al programma parcheggi ● Progettazione e realizzazione degli interventi di manutenzione ordinaria e straordinaria delle opere stradali e dei ponti ● Verifica della congruità dei progetti e degli interventi di competenza eseguiti da terzi anche a scomputo degli oneri di urbanizzazione ● Esame e verifica di congruità dei progetti relativi a nuovi impianti di illuminazione pubblica e ad interventi di manutenzione ● Controllo della qualità dei servizi erogati da AEM ● Gestione del N.U.I.R. ● Supporto tecnico alla D.C. Mobilità, Trasporti, Ambiente nella fase di progettazione e realizzazione di infrastrutture del trasporto pubblico ● Esame e rilascio di pareri alla D.C. Sviluppo del Territorio relativamente alle richieste di occupazione di suolo pubblico per la posa e la manutenzione di servizi tecnici in suolo/sottosuolo e per ponteggi e cesate, in collaborazione con la D.C. Mobilità, Trasporti, Ambiente

<p style="text-align: center;">SETTORE TECNICO ARREDO URBANO E VERDE</p>	<ul style="list-style-type: none"> ● Supporto tecnico alla D.C. Infrastrutture e Lavori Pubblici per la programmazione degli interventi di ristrutturazione e riqualificazione del verde pubblico e dell'arredo urbano (riqualificazione ambiti urbani, monumenti e fontane, ...) ● Progettazione e realizzazione di interventi di ristrutturazione e riqualificazione del verde pubblico di parchi e giardini ● Gestione delle attività tecniche connesse al contratto di manutenzione del verde pubblico, a supporto della D.C. Infrastrutture e Lavori Pubblici ● Progettazione e realizzazione di interventi di riqualificazione di ambiti urbani e di nuove opere e manutenzione di fontane e monumenti ● Verifica della congruità degli interventi di competenza eseguiti da terzi (concessionari/affittuari/sponsor) anche a scomputo degli oneri di urbanizzazione
<p style="text-align: center;">SETTORE MANUTENZIONE</p>	<ul style="list-style-type: none"> ● Rilevazione del fabbisogno di manutenzione ordinaria e impiantistica ● Pianificazione / Programmazione degli interventi di manutenzione ordinaria edile e impiantistica (impianti meccanici, impianti elettrici, impianti di movimentazione) ● Redazione di progetti preliminari e definitivi finalizzati alla realizzazione di opere manutentive, agli interventi di manutenzione ordinaria e di emergenza degli impianti e degli immobili ● Coordinamento e controllo degli interventi manutentivi e delle forniture, direzione/assistenza lavori
<p style="text-align: center;">UFFICIO SICUREZZA CANTIERI</p>	<ul style="list-style-type: none"> ● Coordinamento della sicurezza nei cantieri
<p style="text-align: center;">SERVIZIO STAFF</p>	<ul style="list-style-type: none"> ● Supporto al Direttore Centrale ed ai Direttori di Settore per la gestione delle attività necessarie al funzionamento della Direzione Centrale e dei Settori, con particolare riferimento a: gestione e amministrazione del personale, organizzazione, qualità, applicazione della normativa sulla privacy, gestione del bilancio, pianificazione e controlli, informatica, acquisti, logistica, mobilità, attività giuridiche-amministrative, applicazione della normativa in materia di sicurezza e sorveglianza sanitaria nei luoghi di lavoro ● Gestione dell'attività di protocollazione della corrispondenza in entrata/uscita per le strutture della Direzione Centrale; gestione dell'archivio della Direzione Centrale ● Gestione del Centro Stampa
<p style="text-align: center;">SEGRETERIA DI DIREZIONE</p>	<ul style="list-style-type: none"> ◆ Supporto e collaborazione per lo svolgimento di compiti propri del Direttore Centrale